



## Un aperçu de notre école



Futur  
bâtiment  
maternel

Assemblée Générale



Les matinées Travaux



La  
Kermesse



## Vos contacts

OGEc Ecole Saint Joseph  
Secrétariat  
81 rue des Chevaliers de Malte  
44522 MESANGER

☎ 02 40 96 64 41  
(les mardi et vendredi)

Mail : [ogec.stjomesanger@gmail.com](mailto:ogec.stjomesanger@gmail.com)

Site Internet :  
<https://stjoseph-mesanger.fr>

Facebook :



Notre Association est composée de 17 parents  
d'élèves bénévoles à ce jour et répartis 7 en  
commissions.





## Les financements :

- ✓ L'état rémunère les enseignants
- ✓ La Commune finance :
  - les frais d'entretien courant des bâtiments
  - l'ensemble des charges sociales et fiscales
  - les frais de chauffage et d'éclairage
  - les achats de documentation pédagogique
  - les frais administratifs
- ✓ Les rétributions des familles :
  - participent aux investissements : construction, rénovation des bâtiments
  - financent les dépenses liées aux services parascolaires

*L'UDOGEC valide les comptes et assure une aide dans les démarches administratives.*



## Les moyens pédagogiques 2025/2026 :

- ✓ 11 salles de classe
- ✓ 1 BCD
- ✓ 1 salle informatique
- ✓ 1 salle de motricité
- ✓ 6 salariés :
  - 4 ASEM (Agent spécialisé des écoles maternelles) réparties dans les classes de maternelles
  - 1 secrétaire à temps partiel
  - 1 animatrice BCD
 (pour ateliers BCD et informatique)



## Le bureau :



Anne-Claire MALLET  
Présidente



Frédéric TREHET  
Secrétaire



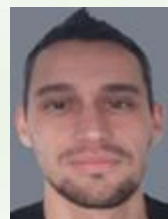
Stéphanie DELANOUE  
Trésorière



Frédéric L'HERIAUX  
Vice-Président



Virginie CERCLE  
Secrétaire Adjointe



Fabien LECOPOQ  
Trésorier Adjoint



## Notre rôle :

- ✓ Assurer la gestion de l'école et l'entretien des bâtiments
- ✓ Gérer le budget, fixer les rétributions
- ✓ Assurer le rôle d'employeur pour les personnels de droit privé
- ✓ Décider des investissements et de leur financement



## Nos projets à venir :

- ✓ Immobilier
  - Rénovation en cours du bâtiment Secrétariat/CM
  - Future construction du bâtiment maternel et aménagement des cours de récréation.
  - Optimisation globale dans le respect des normes sanitaires et environnementales.



## L'organisation :

*Le Conseil d'administration se compose du bureau et des membres (parents d'élèves bénévoles). Il est organisé par commissions :*

- ✓ Commission Finance :
  - Réalise et assure le suivi du budget
- ✓ Commission Personnel :
  - Gère et recrute le personnel avec la directrice
  - Etablit et suit le planning de formation
- ✓ Commission Communication :
  - Gère les comptes rendus et relations publiques
- ✓ Commission Sécurité :
  - Suit les différents organes de sécurité
- ✓ Commission Travaux/Projet :
  - Programme et coordonne les divers travaux
  - Veille aux nouvelles normes
  - Contacte les artisans et gère les chantiers
  - Rend compte de l'avancement
  - Organise les matinées travaux
- ✓ Commission Kermesse :
  - Gère et organise la kermesse de fin d'année